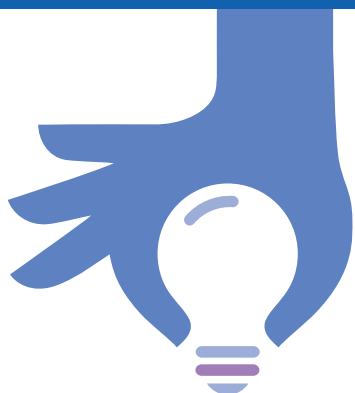




# Ateliers de la transmission



**100 %  
pris en charge**

par votre CCI et la DREET Hauts-de-France



## PUBLIC

Tout dirigeant ayant pour projet de céder son entreprise



## LE +

L'opportunité d'échanger avec des professionnels de la transmission



## MODALITÉS

Pour connaître toutes les dates et les thèmes abordés, inscrivez-vous en ligne sur [transmettre-reprendre.fr](http://transmettre-reprendre.fr) : le site de référence dédié à la transmission-reprise en Hauts-de-France (offres de cession, fichier qualifié de repreneurs...)

L'ensemble de notre offre en ligne [transmettre-reprendre.fr](http://transmettre-reprendre.fr)

**100 % des transmissions réussies sont des transmissions préparées... Quelle que soit la taille de votre entreprise, une transmission s'anticipe. Une réflexion engagée 3 à 5 ans avant la cession permet de préparer sereinement ce moment. Vous vous interrogez : comment conduire votre projet de cession ? Quelles en sont les étapes-clés ?**

**Pour bénéficier du regard éclairé de professionnels et franchir ce cap important avec succès, participez aux "ateliers de la transmission" !**

## OBJECTIFS

- Vous sensibiliser aux enjeux de la transmission d'entreprise.
- Découvrir le marché de la transmission et ses acteurs.
- Mieux appréhender la méthodologie à suivre.

## UN PROGRAMME DE RÉUNIONS COLLECTIVES

Des réunions collectives animées par des professionnels et abordant les thèmes essentiels de la transmission/reprise :

- méthodologie,
- évaluation,
- montages juridiques et fiscaux,
- recherche de repreneur et mise en relation...

## ★★★★★ Avis client

« Cet atelier permet d'appréhender en amont la problématique d'une future cession. Très utile. »

Françoise PRZYBYLSKI, Optique de la Gohelle (Billy-Montigny)

### Vos contacts de proximité

**CCI AISNE**  
Nicolas KACZMAREK  
03 23 06 01 96  
[n.kaczmarek@aisne.cci.fr](mailto:n.kaczmarek@aisne.cci.fr)

**CCI GRAND HAINAUT**  
Mauricette FREHAUT  
06 11 33 05 56  
[m.frehaut@grandhainaut.cci.fr](mailto:m.frehaut@grandhainaut.cci.fr)

**CCI GRAND LILLE**  
Anthony GUDIN  
03 28 63 77 77  
[transmission@grand-lille.cci.fr](mailto:transmission@grand-lille.cci.fr)

**CCI AMIENS-PICARDIE**  
Sébastien GARAT  
03 22 82 22 26  
[sebastien.garat@amiens-picardie.cci.fr](mailto:sebastien.garat@amiens-picardie.cci.fr)

**CCI LITTORAL HAUTS-DE-FRANCE**  
Bénédicte WAYMEL  
03 21 46 00 00  
[transmission@littoralhautsdefrance.cci.fr](mailto:transmission@littoralhautsdefrance.cci.fr)

**CCI ARTOIS**  
Séverine LE BLOA  
03 21 23 84 75  
[transmission@artois.cci.fr](mailto:transmission@artois.cci.fr)

**CCI OISE**  
Janique TILLIER  
03 44 79 80 23  
[transmission-oise@cci-oise.fr](mailto:transmission-oise@cci-oise.fr)