

SITUATION ÉCONOMIQUE DES ENTREPRISES DU NORD-PAS DE CALAIS AU 3^{ÈME} TRIMESTRE 2016

Horizon
écco

HAUTS-DE-FRANCE
Nord Pas de Calais - Picardie

POINT DE
CONJONCTURE

OCTOBRE 2016

NORMALISATION DU RYTHME DE L'ACTIVITÉ, À UN NIVEAU MODESTE

L'ACTIVITÉ SUR LE TERRITOIRE DU NORD ET DU PAS DE CALAIS SEMBLE S'INSTALLER SUR UN RYTHME DE CROISSANCE MODESTE MAIS PÉRENNE.

LE SOLDE D'OPINION SUR L'ACTIVITÉ PASSÉE S'EST INSTALLÉ SUR UNE TENDANCE HAUSSIÈRE DEPUIS DEUX ANS DE MÊME QUE LE SOLDE D'OPINION SUR LA TRÉSORERIE. CETTE AMÉLIORATION CONCERNE LA MAJORITÉ DES SECTEURS, À L'EXCEPTION DU COMMERCE DE DÉTAIL DE NOUVEAU EN SOUFFRANCE CET ÉTÉ.

SI LES DIRIGEANTS SE MONTRENT TRÈS TIMIDES DANS LEURS PROGRAMMES D'INVESTISSEMENTS, ILS SONT UN PEU PLUS CONFIANTS SUR L'EMPLOI, LE SOLDE D'OPINION REPASSANT LÉGÈREMENT DANS LE VERT, TANT POUR LE TRIMESTRE ÉCOULÉ QUE POUR LA FIN DE L'ANNÉE.

A NOTER ENFIN, LA SORTIE DU ROYAUME-UNI DE L'UNION EUROPÉENNE N'EST PAS CONSIDÉRÉE PAR NOS DIRIGEANTS COMME UNE OPPORTUNITÉ POUR LA RÉGION DES HAUTS-DE-FRANCE.

- **CONTEXTE FRANÇAIS**
- **BILAN**
- **TRÉSORERIE**
- **EMPLOI**
- **INVESTISSEMENT**
- **DIFFICULTÉS**
- **PERSPECTIVES**
- **QUESTION D'ACTUALITÉ SUR LE BREXIT**
- **CHIFFRES CLÉS**

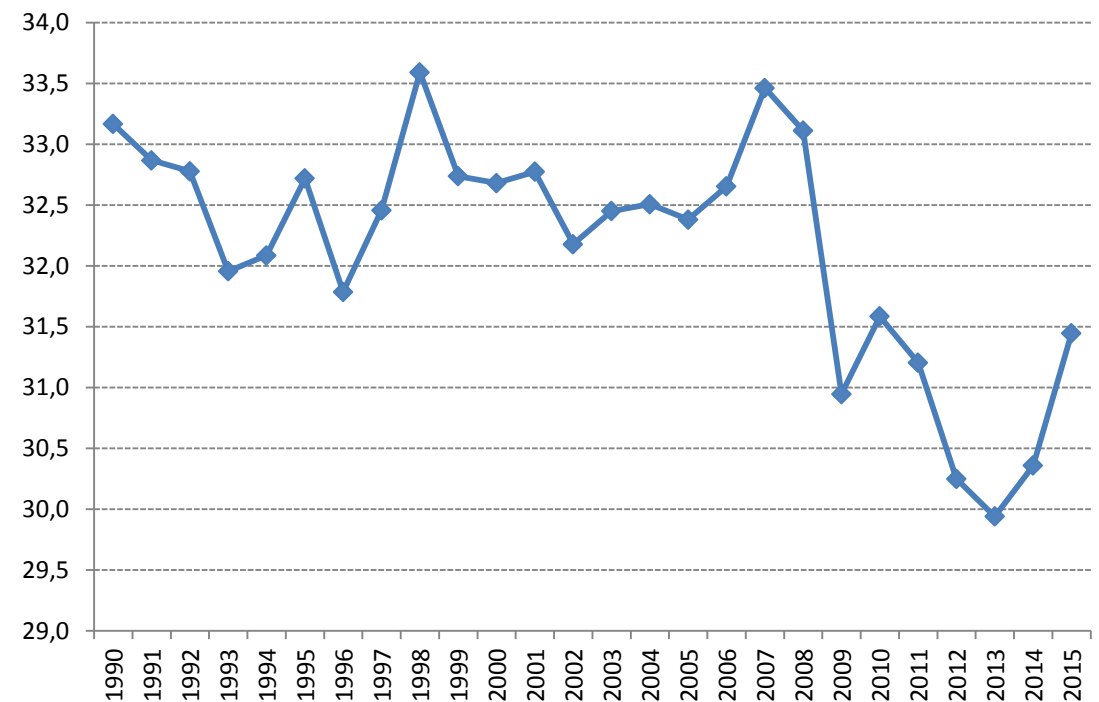
VERS UNE REPRISE TRÈS PROGRESSIVE DE L'INVESTISSEMENT DES ENTREPRISES

APRÈS UN ACCIDENT DE PARCOURS CE PRINTEMPS, LA CROISSANCE FRANÇAISE DEVRAIT MIEUX SE TENIR AU VU D'UN CLIMAT DES AFFAIRES QUI S'INSCRIT LÉGÈREMENT AU DESSUS DE SA MOYENNE DE LONG TERME DEPUIS LE DÉBUT DE L'ÉTÉ.

POINT POSITIF, LE TAUX DE MARGE DES ENTREPRISES A CONTINUÉ DE SE REDRESSER. PAR CONSÉQUENT, L'INVESTISSEMENT INDUSTRIEL ENVOIE DES SIGNAUX POSITIFS : LES DIRIGEANTS INTERROGÉS PAR L'INSEE TABLENT SUR UNE NETTE HAUSSE DE LEUR INVESTISSEMENT EN 2016 ET LE TAUX D'UTILISATION DES CAPACITÉS DE PRODUCTION SE REDRESSE...

POUR AUTANT, LA HAUSSE DU PIB RESTERAIT MODESTE POUR L'ANNÉE 2016, DE L'ORDRE DE 1 À 1,5%. PEU D'ESPOIR D'UN VRAI REBOND DE LA CONSOMMATION AU VU DU NIVEAU TOUJOURS TRÈS ÉLEVÉ DU TAUX DE CHÔMAGE.

France : taux de marge des sociétés non financières



Source : INSEE

NB : Taux de marge = excédent brut d'exploitation / valeur ajoutée brute

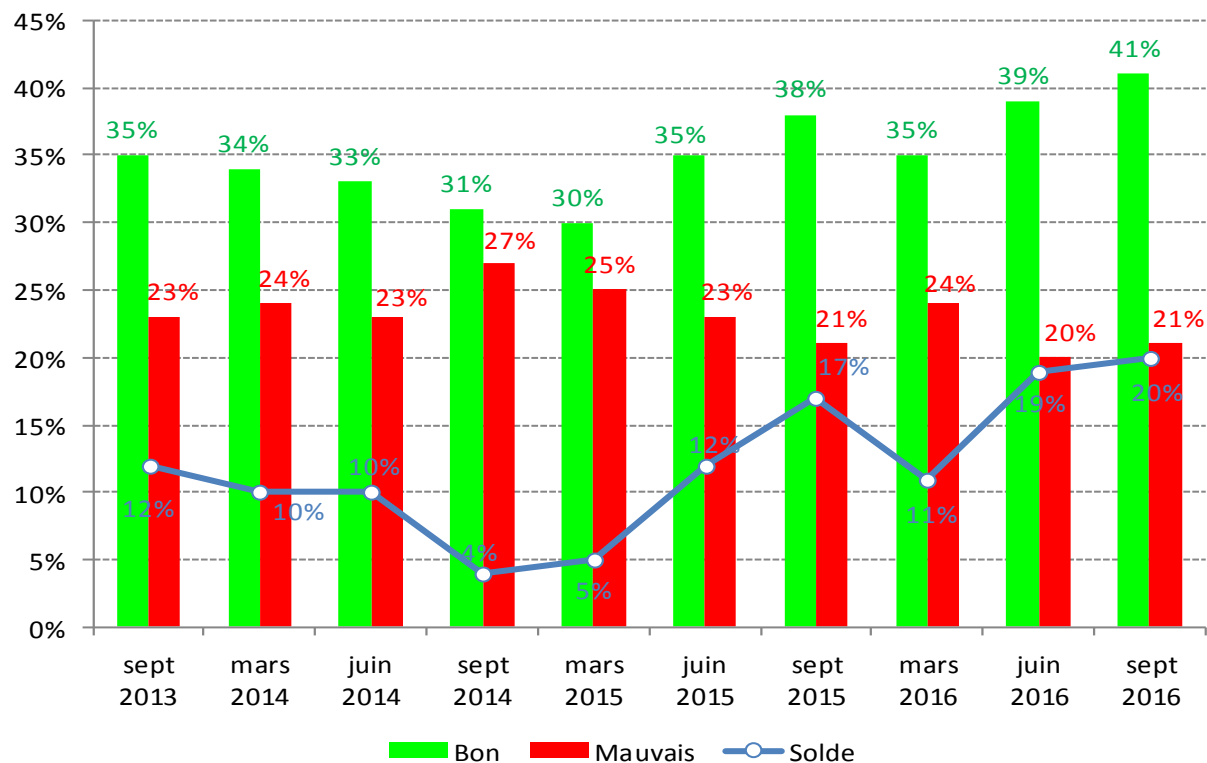
LE RYTHME D'ACTIVITÉ SE NORMALISE

L'ACTIVITÉ SUR LE TERRITOIRE DU NORD ET DU PAS DE CALAIS SEMBLE S'INSTALLER SUR UN RYTHME DE CROISSANCE MODESTE MAIS PÉRENNE.

CET ÉTÉ, PLUS DE 40% DES DIRIGEANTS JUGENT LEUR ACTIVITÉ BONNE ET ILS SONT SEULEMENT 21% À LA JUGER MAUVAISE.

LE SOLDE D'OPINION (LA DIFFÉRENCE ENTRE LES OPINIONS FAVORABLES ET DÉFAVORABLES) RESSORT À 20%. IL S'INSCRIT SUR UNE TENDANCE GLOBALEMENT HAUSSIÈRE DEPUIS DEUX ANS (IL ÉTAIT TOMBÉ À -14 POINTS EN MARS 2013).

Opinion des dirigeants sur l'activité du trimestre écoulé



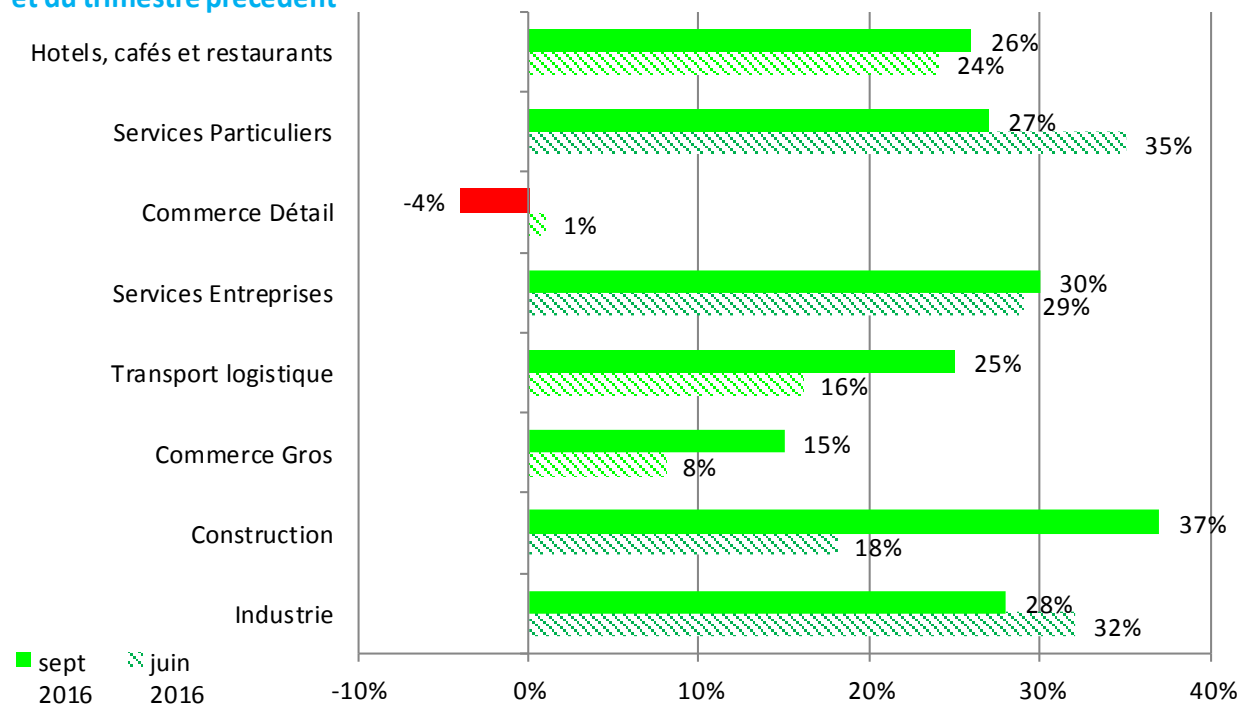
Source : enquêtes trimestrielles de conjoncture des CCI Nord de France

DU MIEUX DANS LA CONSTRUCTION... ...MAIS PAS DANS LE COMMERCE DE DÉTAIL

DANS LA SPHÈRE PRODUCTIVE, L'INDUSTRIE ET LES SERVICES AUX ENTREPRISES SEMBLENT AVOIR TROUVÉ UN RYTHME DE CROISSIÈRE TANDIS QUE LE TRANSPORT/LOGISTIQUE ET LE COMMERCE DE GROS ONT CONNU UN REGAIN D'ACTIVITÉ CET ÉTÉ.

DANS LA SPHÈRE RÉSIDEN TIELLE, LE COMMERCE DE DÉTAIL REPLONGE DANS LE ROUGE. EN REVANCHE, LA CONSTRUCTION CONNAÎT UN REBOND IMPRESSIONNANT, LE SOLDE D'OPINION GAGNANT 19 POINTS EN UN TRIMESTRE !

Opinion des dirigeants sur l'activité par secteur du trimestre courant et du trimestre précédent



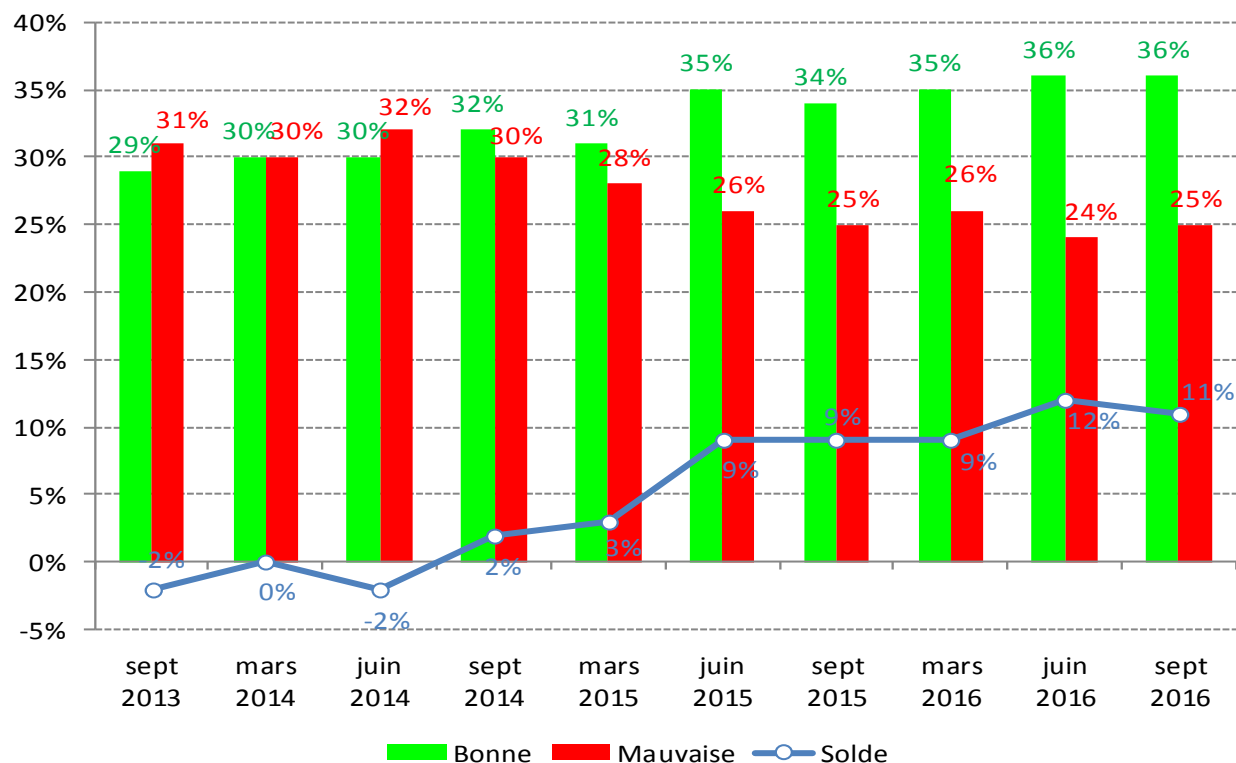
Source : enquêtes trimestrielles de conjoncture des CCI Nord de France

L'AMÉLIORATION DE LA TRÉSORERIE DES ENTREPRISES NE S'ACCENTUE PAS CET ÉTÉ

SI LE SOLDE D'OPINION SUR LA TRÉSORERIE S'EST NETTEMENT AMÉLIORÉ ENTRE LA MI-2014 ET LA MI-2015, IL EST DÉSORMAIS STABLE DEPUIS CINQ TRIMESTRES.

ENCORE UN QUART DE NOS DIRIGEANTS JUGENT LEUR TRÉSORERIE MAUVAISE, CE CHIFFRE PEINANT À REFLUER.

Opinion des dirigeants sur la trésorerie



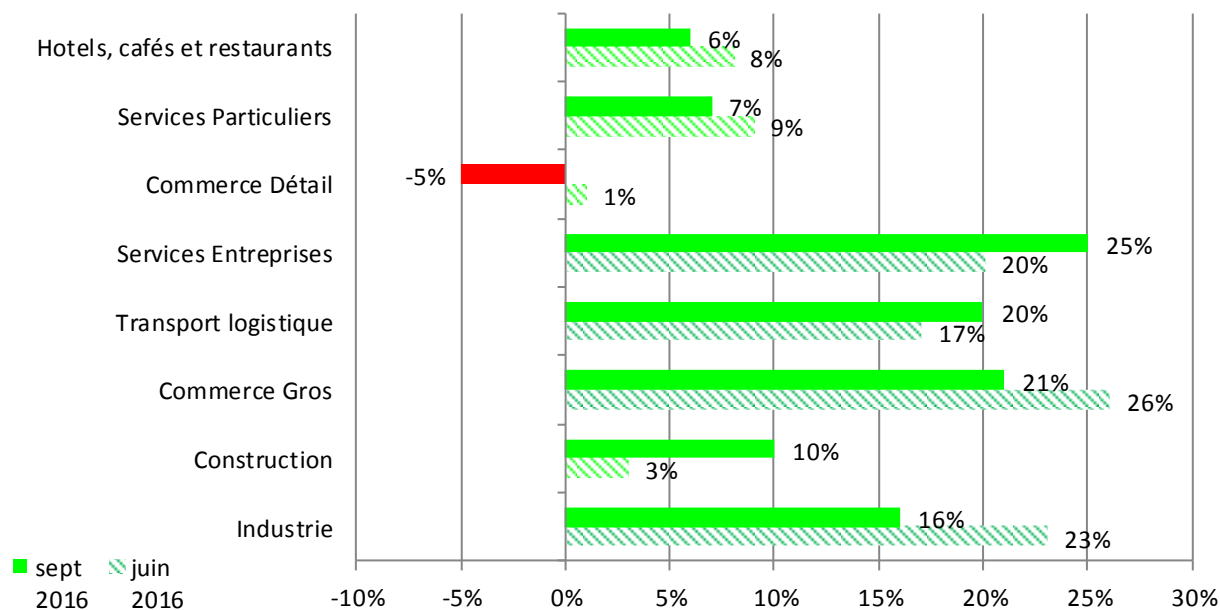
Source : enquêtes trimestrielles de conjoncture des CCI Nord de France

LES TRÉSORERIES SE CONSOLIDENT SAUF DANS LE COMMERCE DE DÉTAIL, MAILLON FAIBLE DE L'ACTIVITÉ

A L'EXCEPTION DU COMMERCE DE DÉTAIL, LES SOLDES D'OPINION SONT POSITIFS ET SE SITUENT ENTRE 6% (HÔTELS, CAFÉS ET RESTAURANTS) ET 25% (SERVICES AUX ENTREPRISES).

APRÈS S'ÊTRE STABILISÉ CE PRINTEMPS, LE SOLDE D'OPINION SUR LA TRÉSORERIE REPLONGE DANS LE ROUGE DANS LE COMMERCE DE DÉTAIL QUI RESTE LE MAILLON FAIBLE DE L'ACTIVITÉ.

Opinion des dirigeants sur la trésorerie par secteur du trimestre courant et du trimestre précédent



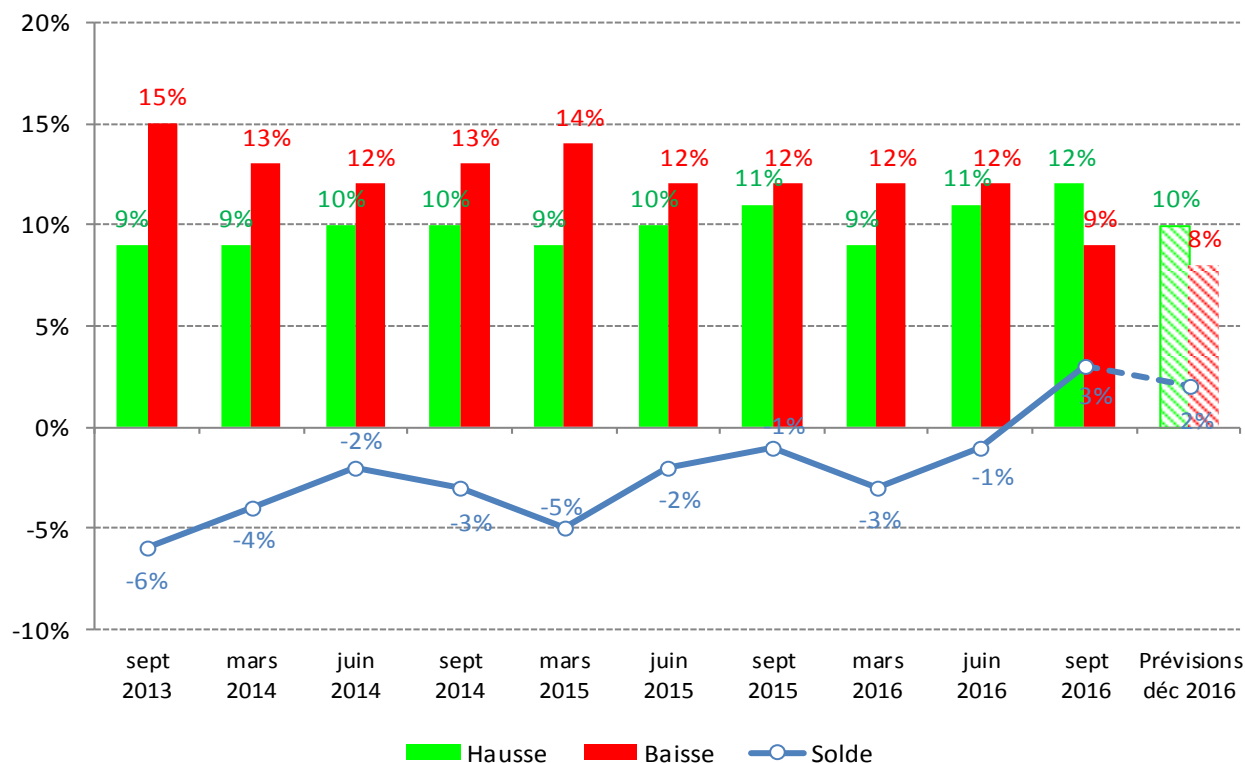
Source : enquêtes trimestrielles de conjoncture des CCI Nord de France

ENFIN DU MIEUX DU CÔTÉ DE L'EMPLOI !

NOS DIRIGEANTS SIGNALENT UNE NETTE AMÉLIORATION DE L'EMPLOI CET ÉTÉ. S'ILS NE TABLENT PAS SUR UNE NOUVELLE ACCÉLÉRATION DES CRÉATIONS D'EMPLOIS EN FIN D'ANNÉE, ILS N'ENVISAGENT PAS NON PLUS UN RETOURNEMENT À LA BAISSÉ, CE QUI EST DÉJÀ UNE BONNE NOUVELLE EN SOI !

LES RÉSULTATS DE NOTRE ENQUÊTE SONT EN LIGNE AVEC LES DONNÉES PUBLIÉES PAR L'URSSAF (7 300 EMPLOIS CRÉÉS ENTRE JUIN 2015 ET JUIN 2016 DONT 70% EN INTÉRIM).

Opinion des dirigeants sur l'emploi



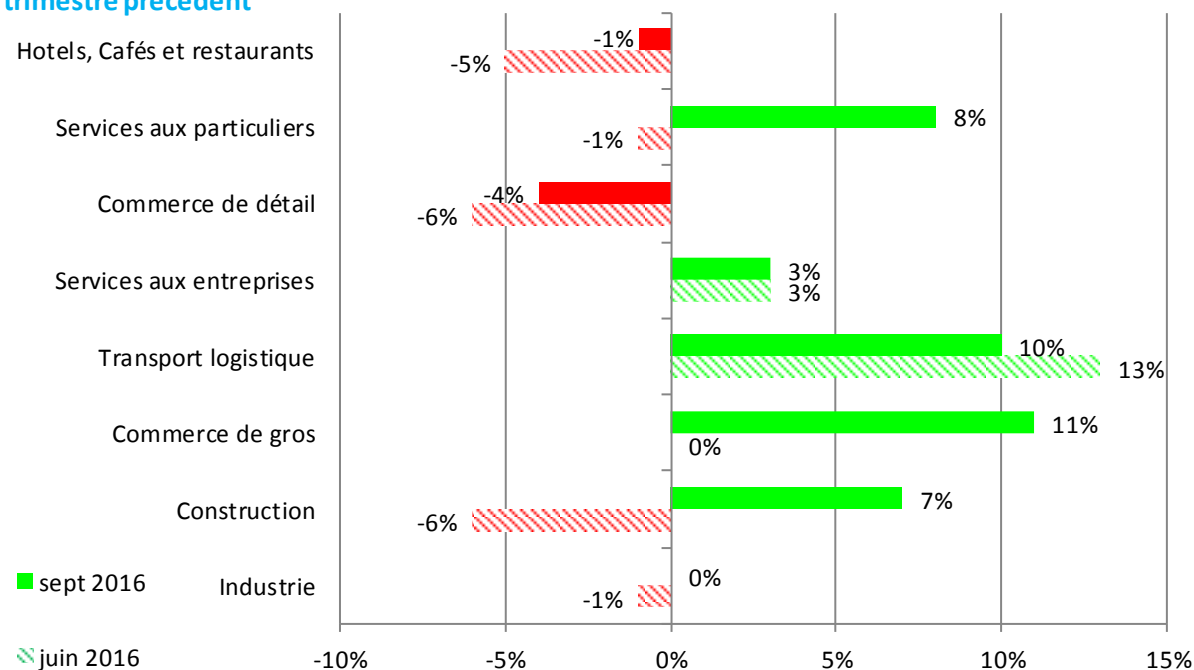
Source : enquêtes trimestrielles de conjoncture des CCI Nord de France

LE SECTEUR DE LA CONSTRUCTION À L'ORIGINE DE L'EMBELLIE DE L'EMPLOI

L'AMÉLIORATION DU SOLDE D'OPINION SUR L'EMPLOI S'EXPLIQUE ESSENTIELLEMENT PAR LA REPRISE DE L'EMPLOI OBSERVÉE DANS LE SECTEUR DE LA CONSTRUCTION.

LES AUTRES SECTEURS DE LA SPHÈRE RÉSIDENIELLE RESTENT À LA PEINE AVEC DES SOLDES ENCORE NÉGATIFS DANS LE COMMERCE DE DÉTAIL ET, DANS UNE MOINDRE MESURE, DANS LES HÔTELS, CAFÉS ET RESTAURANTS.

Opinion des dirigeants sur l'emploi par secteur du trimestre courant et du trimestre précédent



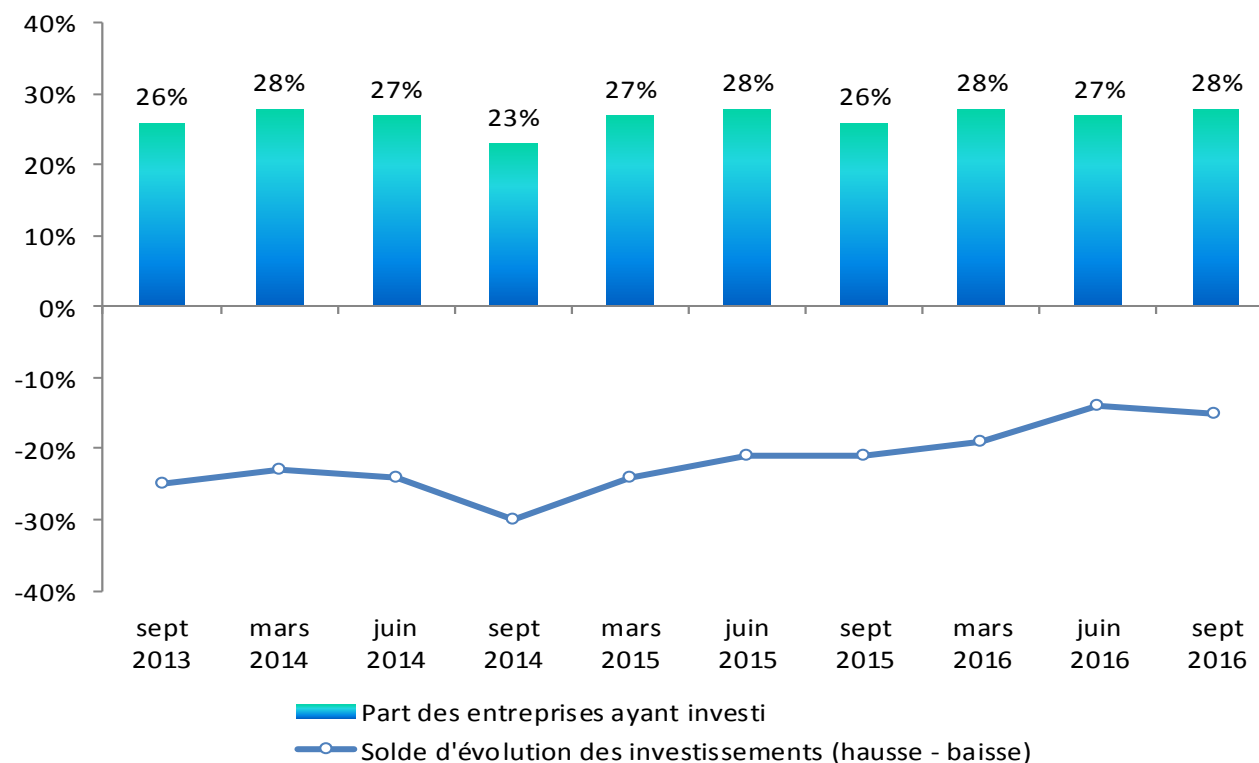
Source : enquêtes trimestrielles de conjoncture des CCI Nord de France

LES INVESTISSEMENTS CONTINUENT DE BAISSER DOUCEMENT

LE SOLDE D'OPINION SUR LES INVESTISSEMENTS RESTE DANS LE ROUGE (-14 POINTS) MAIS IL NE SE DÉGRADE PLUS.

CE SOLDE NÉGATIF CONCERNE TOUS LES SECTEURS MAIS À DES DEGRÉS DIVERS : -4 POINTS DANS LES SERVICES AUX ENTREPRISES, -6 POINTS DANS L'INDUSTRIE MAIS -22 POINTS DANS LA CONSTRUCTION ET -25 POINTS DANS LE COMMERCE DE DÉTAIL.

Evolution des investissements



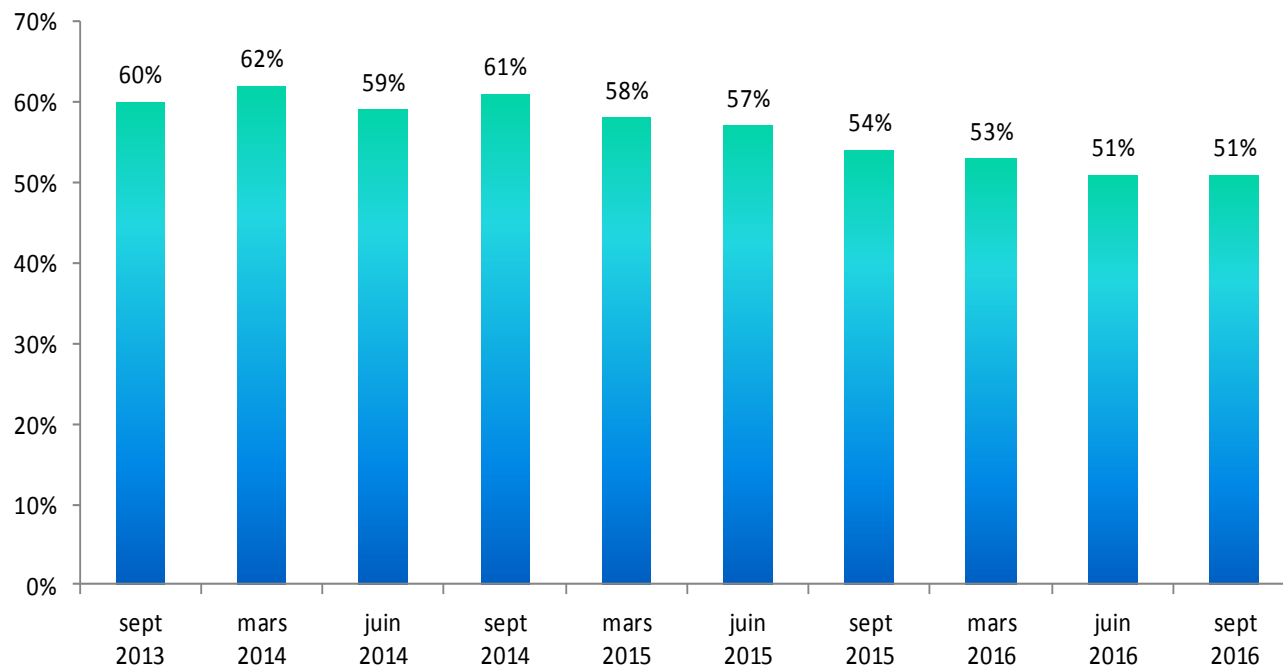
Source : enquêtes trimestrielles de conjoncture des CCI Nord de France

1 ENTREPRISE SUR 2 RENCONTRE DES DIFFICULTÉS

APRÈS AVOIR PERDU 10 POINTS ENTRE SEPTEMBRE 2014 ET JUIN 2016, LA PART DES ENTREPRISES DÉCLARANT DES DIFFICULTÉS SE STABILISE À 51% EN SEPTEMBRE 2016.

LA PART DES ENTREPRISES RENCONTRANT DES DIFFICULTÉS ATTEINT 58% DANS LA CONSTRUCTION ET 55% DANS LE COMMERCE DE DÉTAIL. ELLE TOMBE À 46% DANS LES SERVICES AUX ENTREPRISES ET 42% DANS LE COMMERCE DE GROS.

Part des entreprises déclarant rencontrer des difficultés



Source : enquêtes trimestrielles de conjoncture des CCI Nord de France

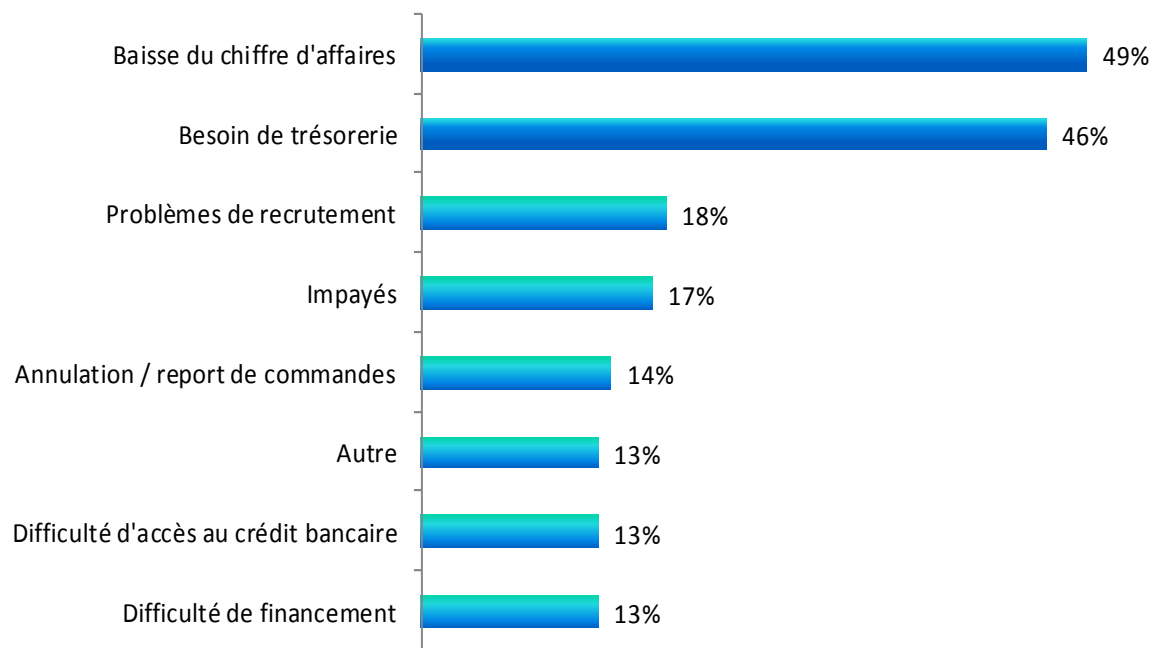
DEUX DIFFICULTÉS MAJEURES

49% DES ENTREPRISES DÉCLARENT DES DIFFICULTÉS LIÉES À LA BAISSÉ DU CHIFFRE D'AFFAIRES ET 46% AU BESOIN DE TRÉSORERIE.

LES AUTRES DIFFICULTÉS LES PLUS PRÉGNANTES SONT LES PROBLÈMES DE RECRUTEMENT (18%) ET LES IMPAYÉS (17%).

LES ÉCARTS SONT IMPORTANTS ENTRE SECTEURS POUR LES PROBLÈMES DE RECRUTEMENT : 29% DANS LE HCR ET 28% DANS L'INDUSTRIE CONTRE SEULEMENT 11% DANS LE COMMERCE DE DÉTAIL ET 10% DANS LA CONSTRUCTION.

Difficultés rencontrées par les entreprises



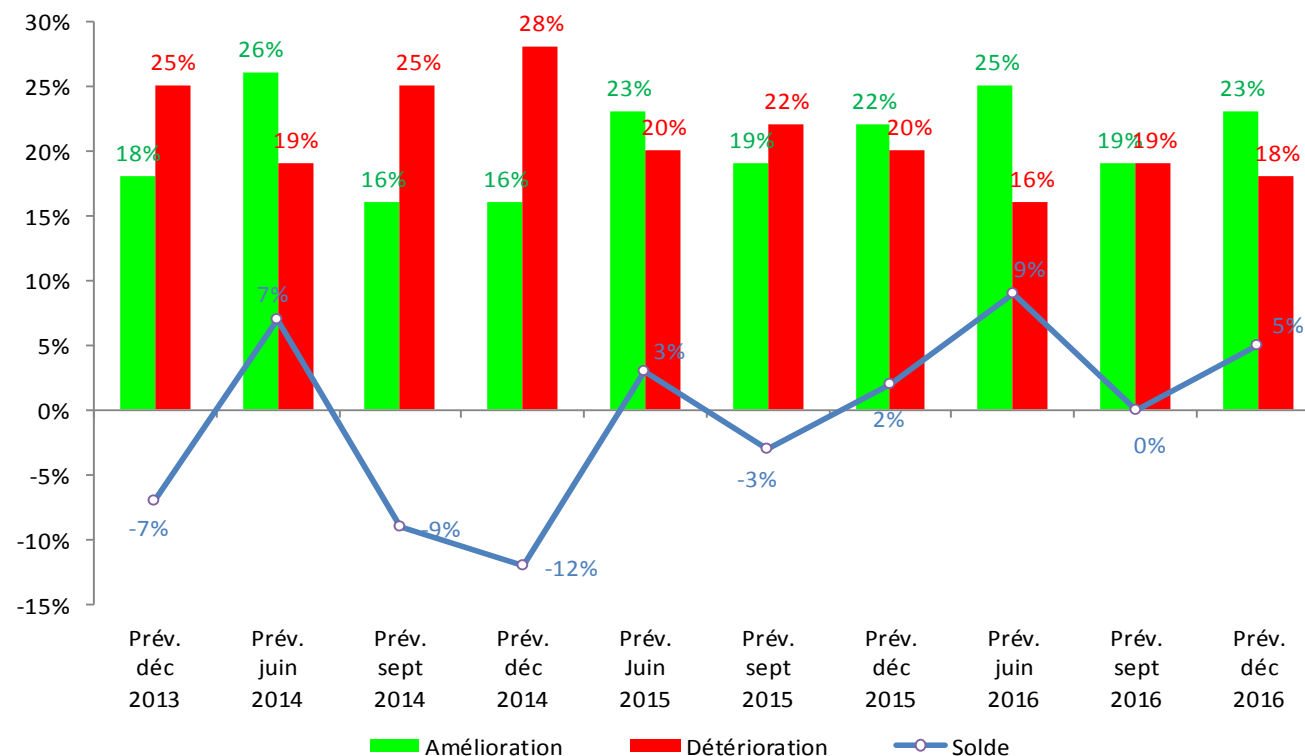
Source : enquêtes trimestrielles de conjoncture des CCI Nord de France

LES DIRIGEANTS SONT PLUTÔT CONFIANTS POUR LA FIN D'ANNÉE

LES DIRIGEANTS OPTIMISTES POUR LES TROIS PROCHAINS MOIS SONT UN PEU PLUS NOMBREUX (23%) QUE DANS L'ENQUÊTE PRÉCÉDENTE. LE SOLDE D'OPINION EST DONC NETTEMENT POSITIF (+5 POINTS CONTRE UN SOLDE NUL EN JUILLET).

LES SECTEURS LES PLUS CONFIANTS SONT AU NOMBRE DE TROIS : LES SERVICES AUX PARTICULIERS, LES SERVICES AUX ENTREPRISES ET LE SECTEUR DU TRANSPORT ET DE LA LOGISTIQUE.

Opinion des dirigeants sur les prévisions d'activité dans les trois prochains mois

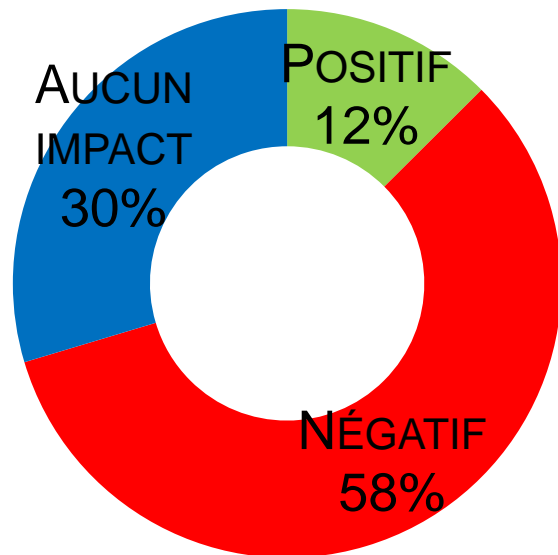


Source : enquêtes trimestrielles de conjoncture des CCI Nord de France

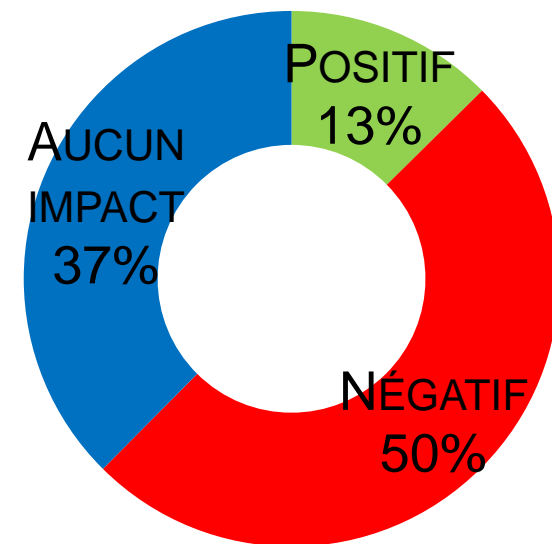
QUESTION D'ACTUALITE

NOS DIRIGEANTS NE CONSIDÈRENT PAS LE BREXIT COMME UNE OPPORTUNITÉ NI POUR LE ROYAUME-UNI, NI POUR LES HAUTS-DE-FRANCE...

SELON VOUS, QUEL SERA L'IMPACT DU BREXIT SUR L'ÉCONOMIE BRITANNIQUE ?



SELON VOUS, QUEL SERA L'IMPACT DU BREXIT SUR L'ÉCONOMIE DES HAUTS-DE-FRANCE ?



CHIFFRES CLES

	Cumul sur 12 mois (Août 2016)	#REF!	#REF!
Créations	22 420	0,1%	-2,2%
<i>Source : INSEE</i>			
	Cumul sur 12 mois (août 2016)	Evolution sur un trimestre	Evolution sur un an
Défaillances	3 207	-3,1%	-4,9%
<i>Source : COFACE (Traitement CCIR Nord de France)</i>			
	Nb emplois au T1 2016	Evolution sur un trimestre	Evolution sur un an
Emploi salarié	1 000 398	-0,8%	0,5%
<i>Source : URSSAF</i>			
	T1 2016	T4 2015	T1 2015
Taux de chômage Région	12,7%	12,8%	13%
Taux de chômage France	9,9%	9,9%	10%

NOTE METHODOLOGIQUE ET DEFINITIONS

ENQUÊTE RÉALISÉE PAR LE RÉSEAU CCI ENTRE LE 19 ET LE 30 SEPTEMBRE 2016 PAR MAIL AUPRÈS DE 26 060 ENTREPRISES DU NORD-PAS DE CALAIS POUR L'ENSEMBLE DES SECTEURS D'ACTIVITÉ.

1 960 ENTREPRISES ONT RÉPONDU À L'ENQUÊTE AU NIVEAU RÉGIONAL.

LES RÉSULTATS PRÉSENTÉS ONT FAIT L'OBJET D'UN REDRESSEMENT PAR SECTEURS D'ACTIVITÉ SUR LA BASE DES ÉTABLISSEMENTS INSCRITS AU REGISTRE DU COMMERCE ET DES SOCIÉTÉS.

LE SOLDE D'OPINION D'UN INDICATEUR EST LA DIFFÉRENCE ENTRE LES OPINIONS POSITIVES ET NÉGATIVES. PAR EXEMPLE, UN SOLDE D'OPINION POSITIF SUR L'ACTIVITÉ SIGNIFIE QU'IL Y A PLUS DE DIRIGEANTS QUI ESTIMENT QUE LEUR ACTIVITÉ EST BONNE PAR RAPPORT À CEUX QUI L'ESTIMENT MAUVAISE. POUR SIMPLIFIER, ON ÉVOQUE DANS LE DOCUMENT « L'OPINION DES DIRIGEANTS » POUR PRÉSENTER LE SOLDE D'OPINION.

ANALYSE RÉALISÉE PAR SYLVIE DUCHASSAING.

RETROUVEZ TOUTES NOS PUBLICATIONS SUR :

NORDDEFRANCE.CCI.FR (RUBRIQUE INFO-ÉCO)

- LES DERNIÈRES PUBLICATIONS
- LA REVUE DE PRESSE QUOTIDIENNE ET LES VEILLES SPÉCIALISÉES
- L'OBSERVATOIRE DES COMPORTEMENTS D'ACHATS (PACK ÉVAL'CONSO)
- LE FICHER ET LES ANNUAIRES D'ENTREPRISES

CCI DE RÉGION NORD DE FRANCE

DIRECTION DES ÉTUDES

CONTACT : ADÉLINE ROMANO - T. 03 20 63 79 97

299 BD DE LEEDS – CS 90028 – 59031 LILLE CEDEX