

# SITUATION ÉCONOMIQUE DES ENTREPRISES DU NORD-PAS DE CALAIS AU 2<sup>ÈME</sup> TRIMESTRE 2016

Horizon  
écco

HAUTS-DE-FRANCE  
Nord Pas de Calais - Picardie

POINT DE  
CONJONCTURE

JUILLET 2016

## CELA VA (UN PEU) MIEUX !

APRÈS UNE BAISSSE DE RÉGIME EN DÉBUT D'ANNÉE, L'ACTIVITÉ EST REPARTIE À LA HAUSSE CE PRINTEMPS. CETTE AMÉLIORATION CONCERNE LA GRANDE MAJORITÉ DES SECTEURS DONT L'INDUSTRIE.

SI L'EMBELLIE DU PRINTEMPS SE TRADUIT PAR DES TENSIONS MOINDRES SUR LA TRÉSORERIE, ELLE NE BÉNÉFICIE PAS À L'EMPLOI, LE SOLDE D'OPINION RESTANT LÉGÈREMENT NÉGATIF.

DÉCEPTION POUR LES PERSPECTIVES DU TROISIÈME TRIMESTRE : LES DIRIGEANTS SE MONTRENT MOROSES SUR LE RYTHME À VENIR DE LEUR ACTIVITÉ.

AU-DELÀ DES ALÉAS D'UN TRIMESTRE À UN AUTRE, QUELQUES SIGNAUX FAIBLES SUGGÈRENT UNE CROISSANCE, CERTES TOUJOURS TRÈS MODESTE, MAIS PLUS PÉRENNE. EN TÉMOIGNE L'AMÉLIORATION DES TRÉSORERIES ET LE REPLI PROGRESSIF DE LA PART DES ENTREPRISES DÉCLARANT RENCONTRER DES DIFFICULTÉS.

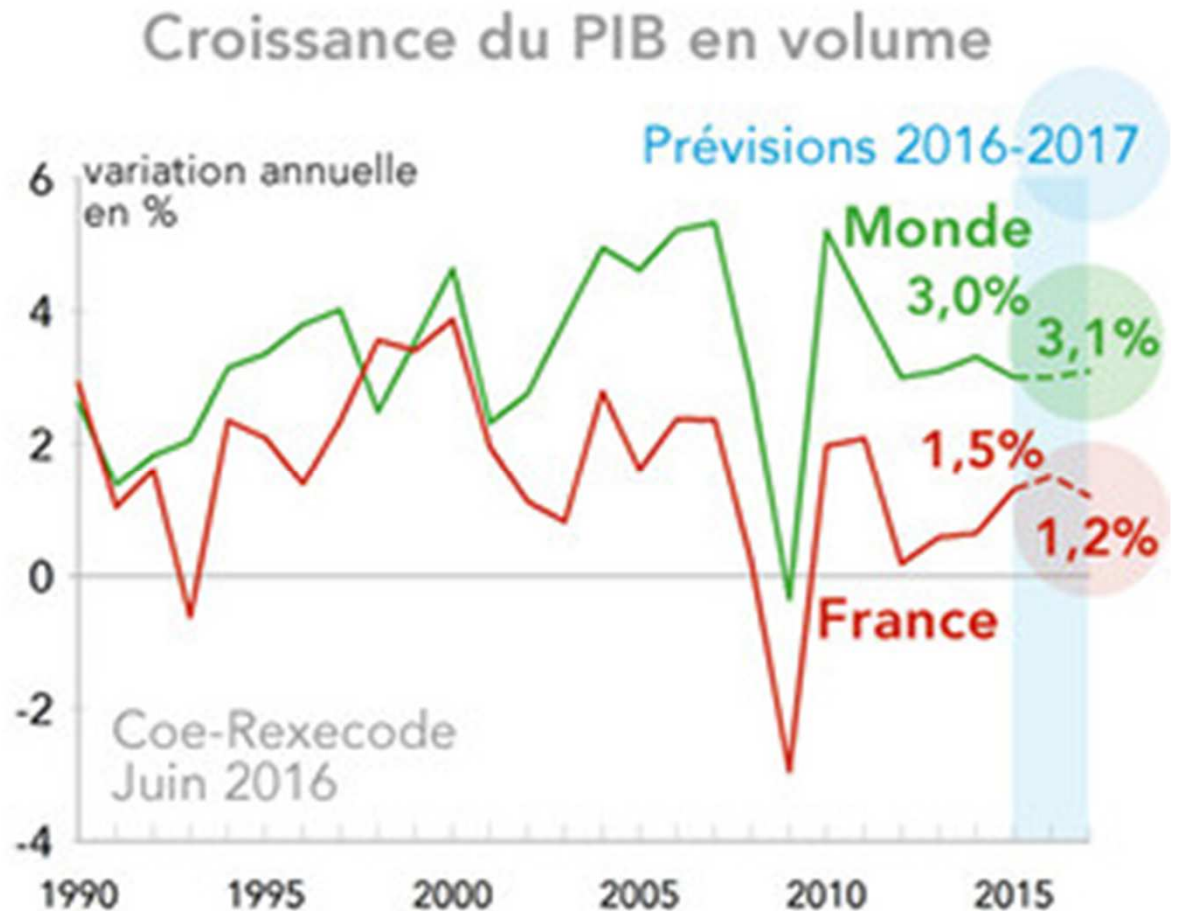
- **BILAN**
- **TRÉSORERIE**
- **EMPLOI**
- **INVESTISSEMENT**
- **DIFFICULTÉS**
- **PERSPECTIVES**
- **CHIFFRES CLÉS**

## DES PRÉVISIONS DE CROISSANCE TOUJOURS TRÈS MODESTES

LA CROISSANCE FRANÇAISE A ACCÉLÉRÉ AU PREMIER TRIMESTRE, À 2,6 % L'AN.

MAIS LES PRÉVISIONNISTES DEMEURENT PRUDENTS QUANT AU POTENTIEL DE REBOND.

ILS TABLENT DÉJÀ SUR UNE MODÉRATION DE LA CROISSANCE DÈS 2017 EN LIEN NOTAMMENT AVEC LA REMONTÉE ATTENDUE DES PRIX DU PÉTROLE, LA LENTE APPRÉCIATION DE L'EURO, LA FIN DU PLAN D'URGENCE POUR L'EMPLOI EN DÉCEMBRE PROCHAIN, ET L'ARRÊT DES MESURES DE SOUTIEN À L'INVESTISSEMENT PRODUCTIF AU PRINTEMPS 2017.



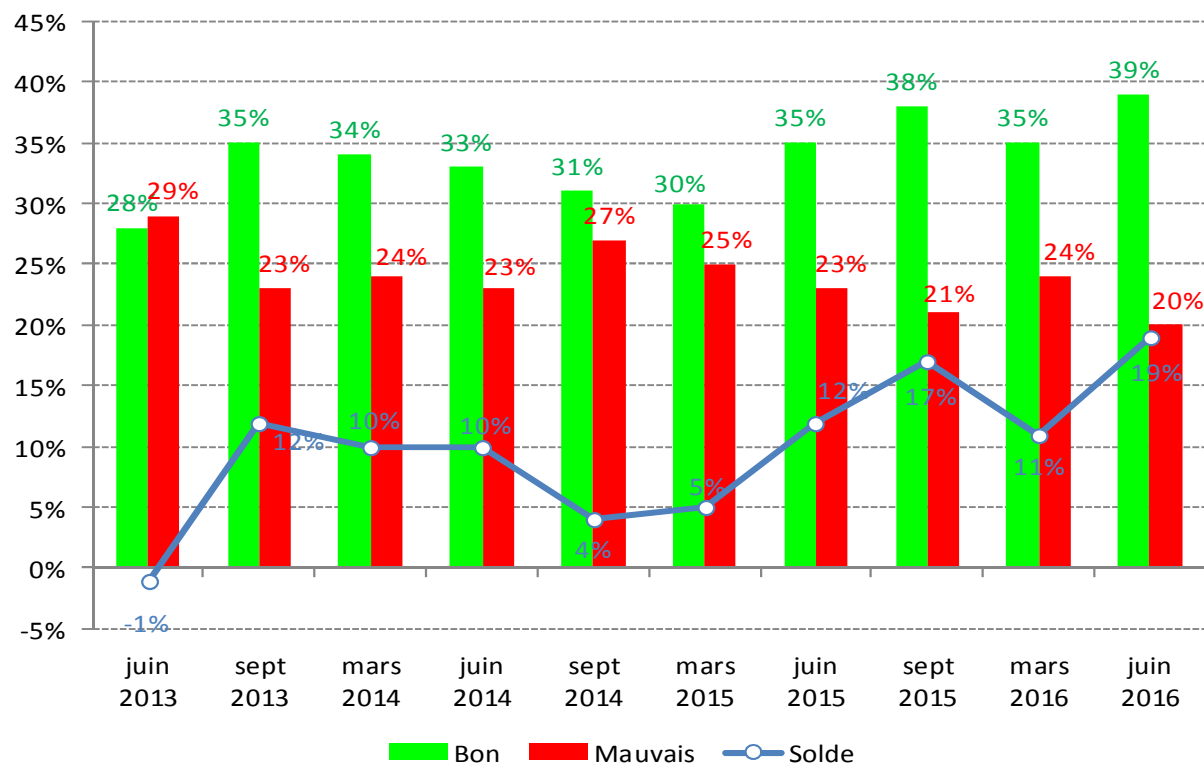
## L'ACTIVITÉ REPART À LA HAUSSE CE PRINTEMPS

APRÈS UNE BAISSÉ DE RÉGIME EN DÉBUT D'ANNÉE, L'ACTIVITÉ EST REPARTIE À LA HAUSSE CE PRINTEMPS. LE SOLDE D'OPINION SUR L'ACTIVITÉ GAGNE 8 POINTS.

CETTE AMÉLIORATION CONCERNE LA GRANDE MAJORITÉ DES SECTEURS DONT L'INDUSTRIE (+20 POINTS), LES SERVICES AUX PARTICULIERS (+17 POINTS) ET LE TRANSPORT/LOGISTIQUE (+15 POINTS).

MÊME LE COMMERCE DE DÉTAIL AFFICHE UNE PETITE PROGRESSION (+3 POINTS), LE SOLDE REPASSANT LÉGÈREMENT DANS LE VERT. SEUL LE COMMERCE DE GROS ENREGISTRE UN REPLI (-10 POINTS), SON SOLDE RESTANT TOUTEFOIS DANS LE VERT.

Opinion des dirigeants sur l'activité du trimestre écoulé



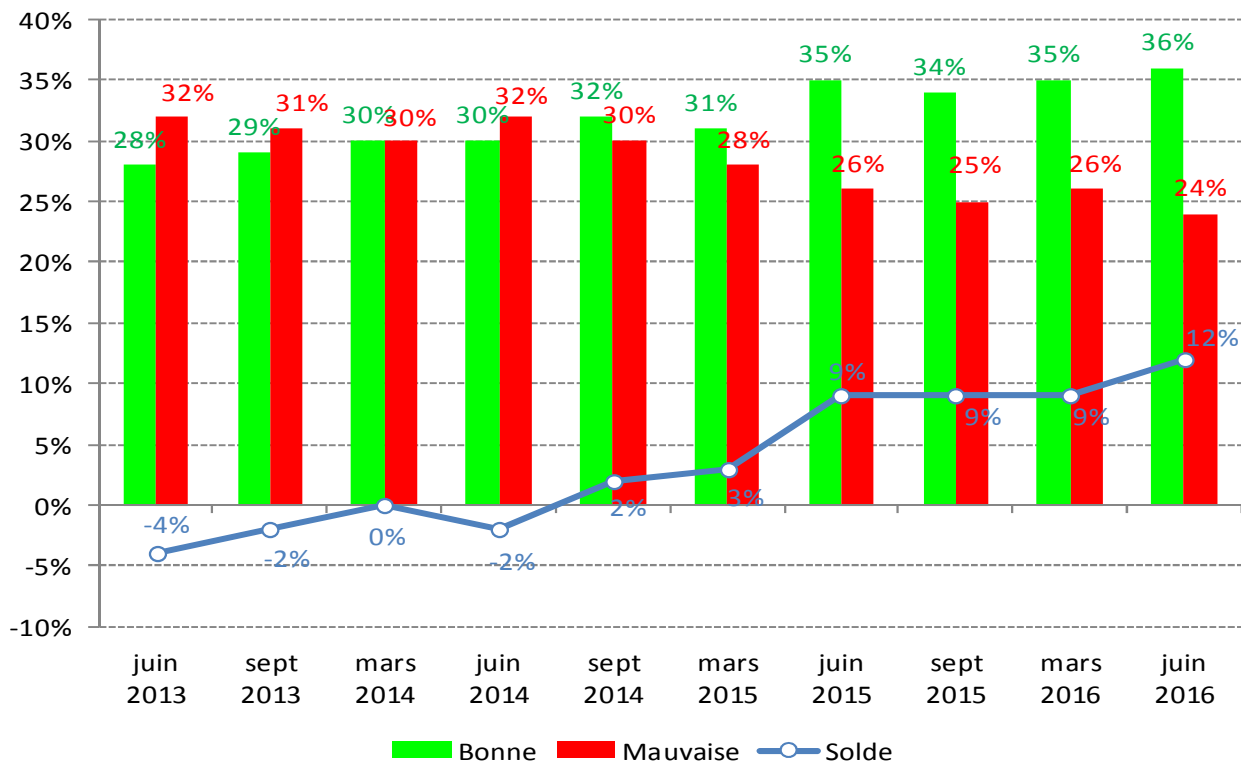
Source : enquêtes trimestrielles de conjoncture des CCI Nord de France

## LA TRÉSORERIE S'AMÉLIORE TRÈS PROGRESSIVEMENT

APRÈS UNE PAUSE AU 1<sup>ER</sup> TRIMESTRE, L'OPINION DES DIRIGEANTS SUR LEUR TRÉSORERIE REPART À LA HAUSSE (+3 POINTS, À 12%).

CETTE AMÉLIORATION CONCERNE TOUS LES SECTEURS À L'EXCEPTION DES SECTEURS DU TRANSPORT/LOGISTIQUE ET DE LA CONSTRUCTION.

Opinion des dirigeants sur la trésorerie



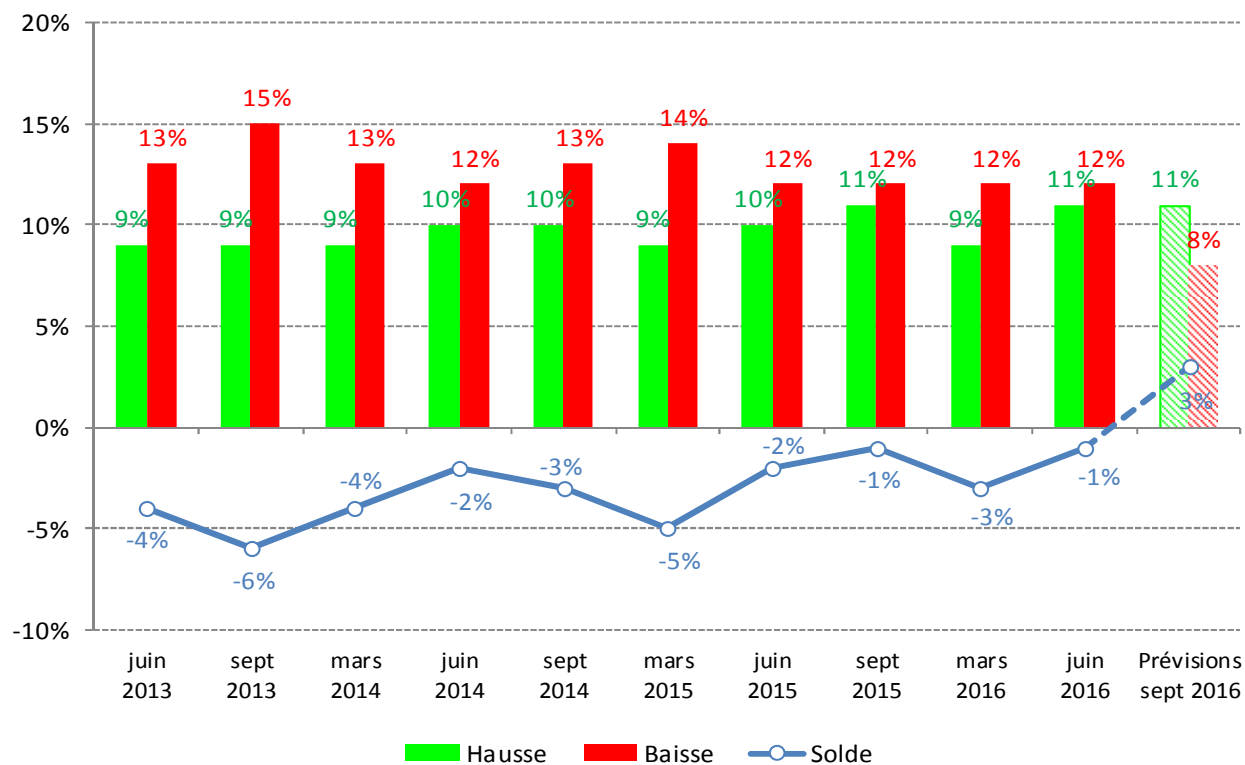
Source : enquêtes trimestrielles de conjoncture des CCI Nord de France

## DES PERSPECTIVES PLUTÔT OPTIMISTES EN MATIÈRE D'EMPLOI...

LE REGAIN D'ACTIVITÉ CE PRINTEMPS NE S'EST PAS TRADUIT PAR DES CRÉATIONS D'EMPLOIS IMMÉDIATES, LE SOLDE D'OPINION SUR L'EMPLOI RESTANT LÉGÈREMENT NÉGATIF.

POUR LE 3<sup>ÈME</sup> TRIMESTRE, LES DIRIGEANTS SE MONTRENT PLUTÔT OPTIMISTES. MAIS LA PRUDENCE EST DE RIGUEUR D'AUTANT QU'ILS TABLENT SUR UNE ACTIVITÉ MOINDRE...

Opinion des dirigeants sur l'emploi



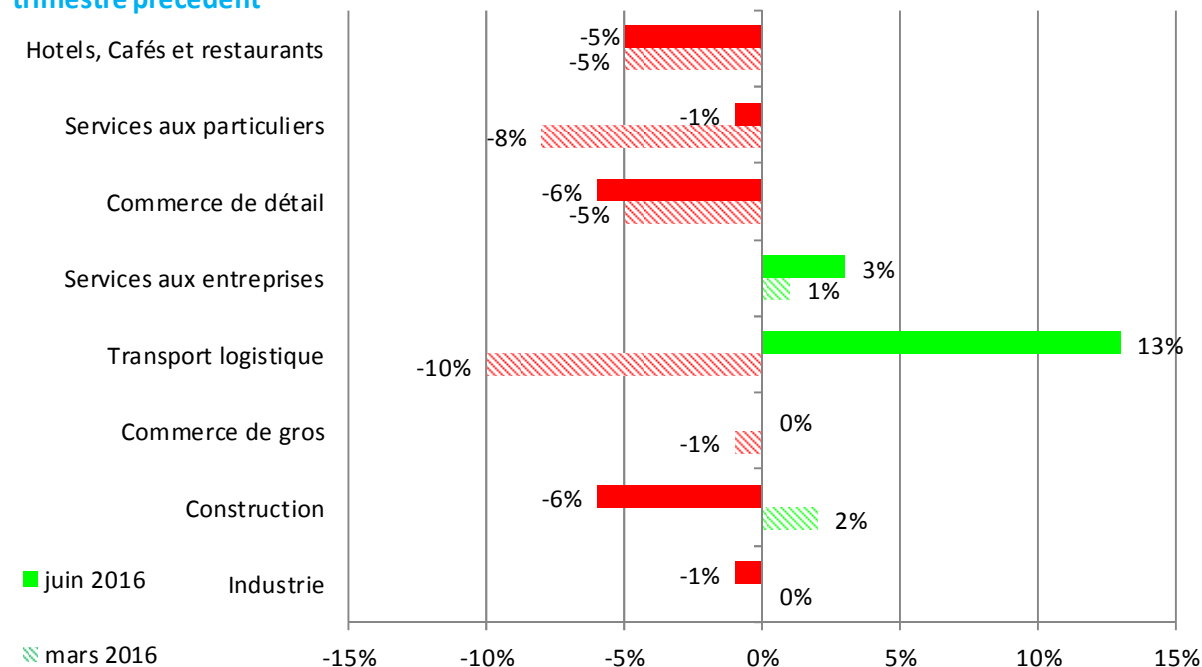
Source : enquêtes trimestrielles de conjoncture des CCI Nord de France

## DES PERSPECTIVES D'EMPLOI À LA HAUSSE GRÂCE AU TRANSPORT-LOGISTIQUE ET AUX SERVICES AUX ENTREPRISES

LE DÉTAIL PAR SECTEURS MONTRE QUE L'AMÉLIORATION DES PERSPECTIVES D'EMPLOI N'EST LIÉE QU'À DEUX SECTEURS : LE TRANSPORT-LOGISTIQUE ET LES SERVICES AUX ENTREPRISES.

L'ABSENCE DE REPRISE DE L'EMPLOI DANS L'INDUSTRIE EST PLUTÔT INQUIÉTANTE DE MÊME QUE LE NET REcul DANS LA CONSTRUCTION.

Opinion des dirigeants sur l'emploi par secteur du trimestre courant et du trimestre précédent



Source : enquêtes trimestrielles de conjoncture des CCI Nord de France



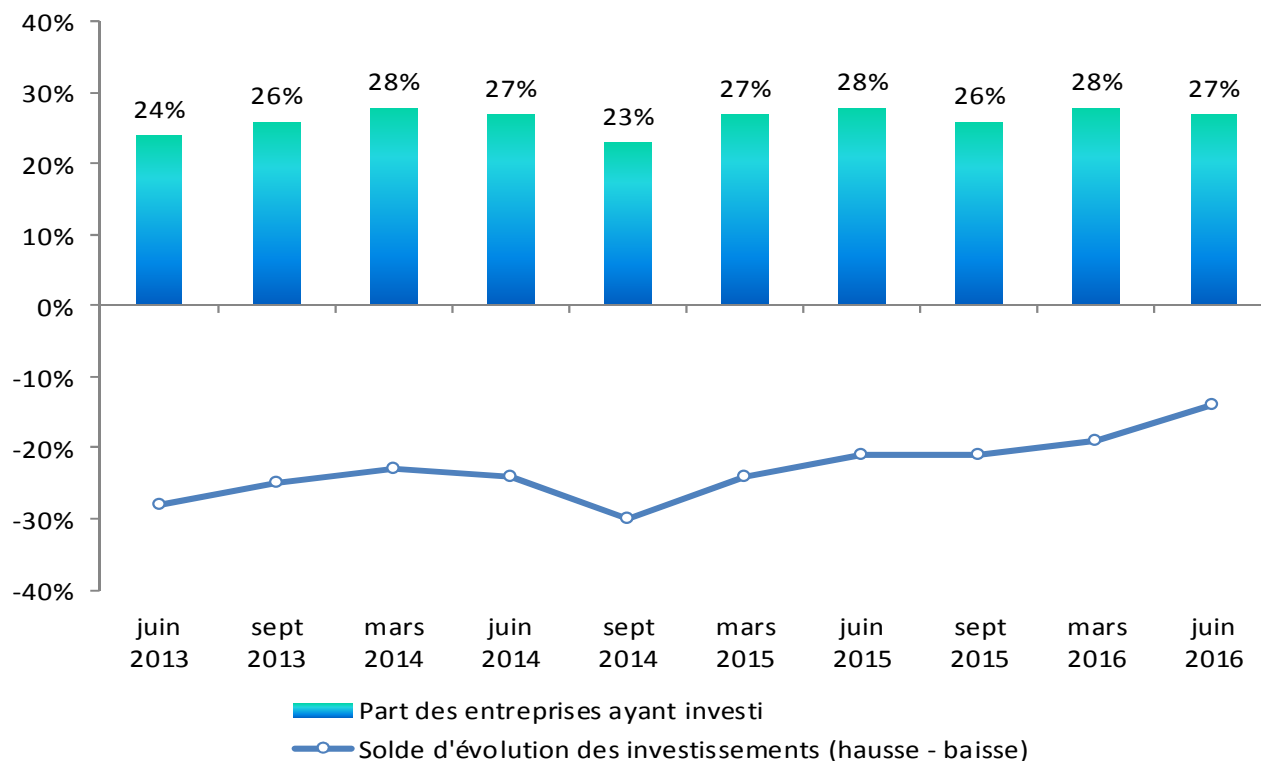
## LA BAISSSE DES INVESTISSEMENTS SE MODÈRE TOUT DOUCEMENT...

LE SOLDE D'OPINION SUR LES INVESTISSEMENTS RESTE DANS LE ROUGE MAIS LA DÉGRADATION SE MODÈRE AU FIL DES TRIMESTRES DEPUIS LE POINT BAS DE SEPTEMBRE 2014.

LA PART DES ENTREPRISES AYANT INVESTI AU 2<sup>ÈME</sup> TRIMESTRE S'ÉLÈVE À 27%, UN NIVEAU SIMILAIRE À CEUX OBSERVÉS DEPUIS LE PRINTEMPS 2015.

DANS L'INDUSTRIE, CETTE PART RESTE RELATIVEMENT STABLE (-1 POINT) TANDIS QU'ELLE PROGRESSE DE NOUVEAU DANS LES SERVICES AUX ENTREPRISES (+4 POINTS).

Evolution des investissements



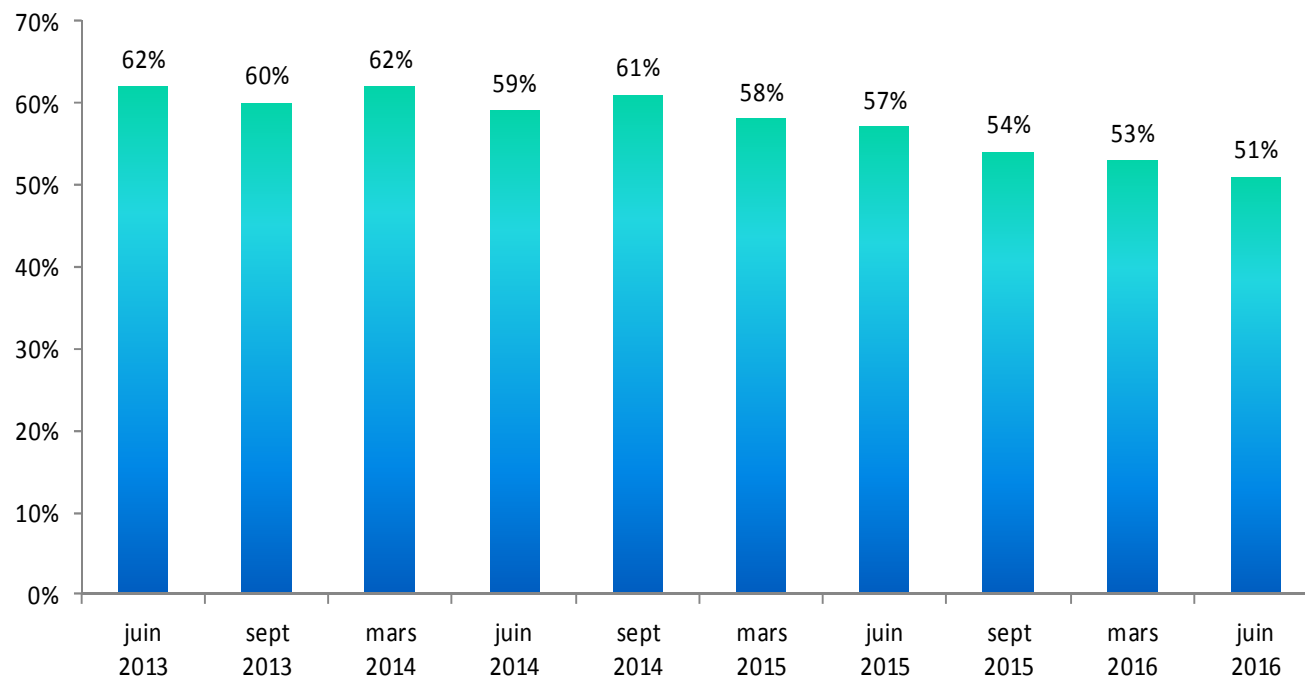
Source : enquêtes trimestrielles de conjoncture des CCI Nord de France

## MOINS DE DIFFICULTÉS

LA PART DES ENTREPRISES DÉCLARANT RENCONTRER DES DIFFICULTÉS RECULE PROGRESSIVEMENT DEPUIS CINQ TRIMESTRES.

ELLE A PERDU 10 POINTS DEPUIS SEPTEMBRE 2014, RESSORTANT AU 2<sup>ÈME</sup> TRIMESTRE 2016 À 51%.

Part des entreprises déclarant rencontrer des difficultés



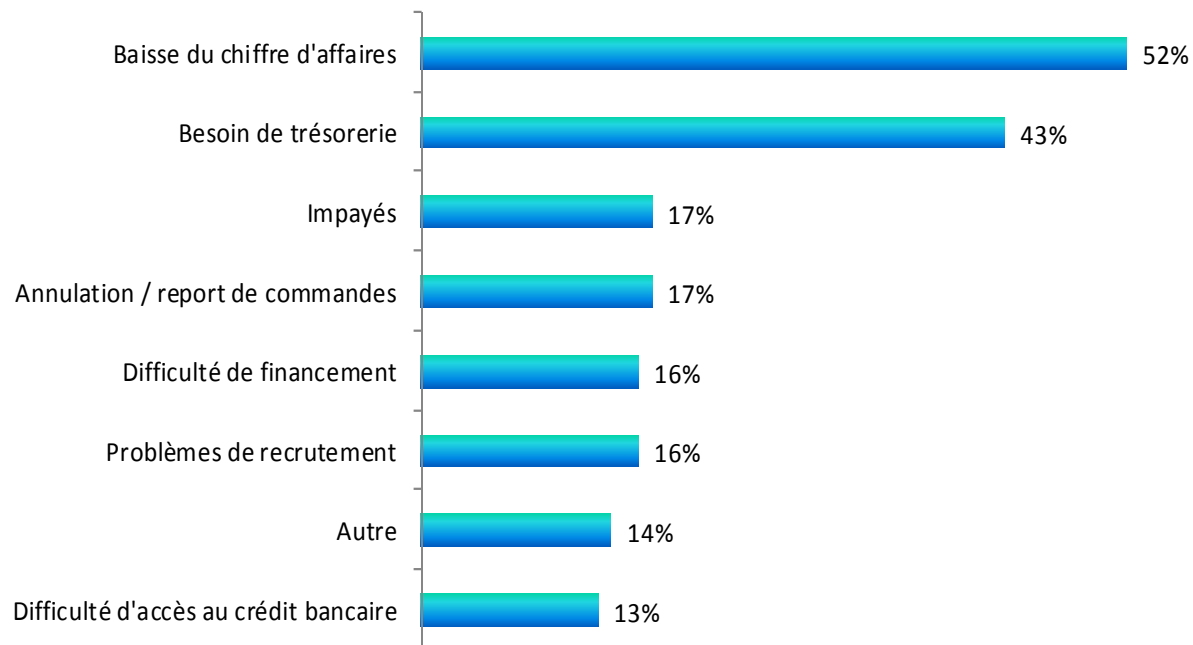
Source : enquêtes trimestrielles de conjoncture des CCI Nord de France

## LES DIFFICULTÉS LIÉES AU BESOIN DE TRÉSORERIE SE MODÈRENT NETTEMENT

**MALGRÉ UNE SITUATION ÉCONOMIQUE JUGÉE EN AMÉLIORATION CE PRINTEMPS, LES DIRIGEANTS SONT TOUJOURS 52% À DÉCLARER SOUFFRIR D'UNE BAISSÉ DU CHIFFRE D'AFFAIRES, UNE PART EN PETITE HAUSSE PAR RAPPORT À MARS 2016 (49%).**

**LA BONNE SURPRISE VIENT DU REPLI DE LA PART DES ENTREPRISES DÉCLARANT DES DIFFICULTÉS LIÉES AU BESOIN DE TRÉSORERIE (43% CE TRIMESTRE CONTRE 48% EN DÉBUT D'ANNÉE).**

### Difficultés rencontrées par les entreprises



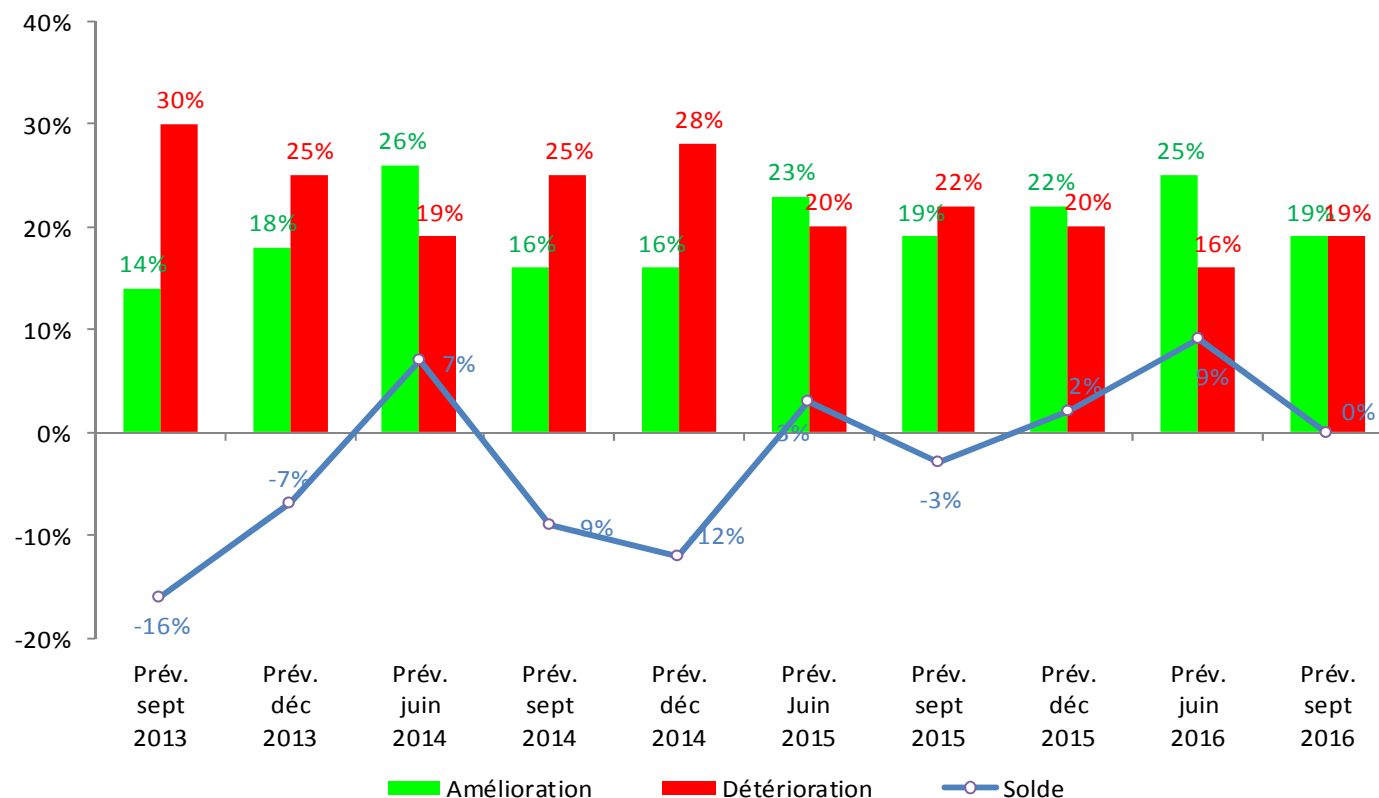
Source : enquêtes trimestrielles de conjoncture des CCI Nord de France

## DES DIRIGEANTS PLUTÔT PESSIMISTES POUR LE 3<sup>ÈME</sup> TRIMESTRE

DÉCEPTION, LES DIRIGEANTS NE TABLENT PAS SUR UNE POURSUITE DE L'AMÉLIORATION DE L'ACTIVITÉ AU COURS DE L'ÉTÉ.

IL EST PROBABLE QUE LES ÉVÈNEMENTS RÉCENTS (VOTE BRITANNIQUE EN FAVEUR D'UN BREXIT) AIENT PESÉ SUR LEUR JUGEMENT POUR LES MOIS À VENIR.

Opinion des dirigeants sur les prévisions d'activité dans les trois prochains mois



Source : enquêtes trimestrielles de conjoncture des CCI Nord de France

# CHIFFRES CLES

	Cumul sur 12 mois (Avril 2016)	Evolution sur un trimestre	Evolution sur un an
Créations	21 955	0,1%	-7,2%

Source : INSEE

	Cumul sur 12 mois (mai 2016)	Evolution sur un trimestre	Evolution sur un an
Défaillances	3 309	1,8%	-1,0%

Source : COFACE (Traitement CCIR Nord de France)

	Nb emplois au T4 2015	Evolution sur un trimestre	Evolution sur un an
Emploi salarié	1 006 122	-0,4%	0,4%

Source : URSSAF

	T4 2015	T3 2015	T4 2014
Taux de chômage Région	12,5%	12,7%	12,7%
Taux de chômage France	10%	10,1%	10,1%

# NOTE METHODOLOGIQUE ET DEFINITIONS

ENQUÊTE RÉALISÉE PAR LE RÉSEAU CCI ENTRE LE 20 JUIN ET LE 1ER JUILLET 2016 PAR MAIL AUPRÈS DE 29 600 ENTREPRISES DU NORD-PAS DE CALAIS POUR L'ENSEMBLE DES SECTEURS D'ACTIVITÉ.

1 860 ENTREPRISES ONT RÉPONDU À L'ENQUÊTE AU NIVEAU RÉGIONAL.

LES RÉSULTATS PRÉSENTÉS ONT FAIT L'OBJET D'UN REDRESSEMENT PAR SECTEURS D'ACTIVITÉ SUR LA BASE DES ÉTABLISSEMENTS INSCRITS AU REGISTRE DU COMMERCE ET DES SOCIÉTÉS.

LE SOLDE D'OPINION D'UN INDICATEUR EST LA DIFFÉRENCE ENTRE LES OPINIONS POSITIVES ET NÉGATIVES. PAR EXEMPLE, UN SOLDE D'OPINION POSITIF SUR L'ACTIVITÉ SIGNIFIE QU'IL Y A PLUS DE DIRIGEANTS QUI ESTIMENT QUE LEUR ACTIVITÉ EST BONNE PAR RAPPORT À CEUX QUI L'ESTIMENT MAUVAISE. POUR SIMPLIFIER, ON ÉVOQUE DANS LE DOCUMENT « L'OPINION DES DIRIGEANTS » POUR PRÉSENTER LE SOLDE D'OPINION.

ANALYSE RÉALISÉE PAR SYLVIE DUCHASSAING.

Direction régionale des études  
Adéline ROMANO - T. 03 20 63 79 97

Retrouvez l'ensemble des analyses  
de la direction des études sur :

[www.norddefrance.cci.fr/info-eco/](http://www.norddefrance.cci.fr/info-eco/)

**CCI DE RÉGION NORD DE FRANCE**  
299 bd de Leeds – CS 90028 – 59031 LILLE cedex